

## КОФЕ COFFEE ЧАЙ TEA

<b>Эспрессо</b> Espresso	<b>120₽</b>	<b>Двойной эспрессо</b> Double espresso	<b>160₽</b>
КУ 24,0/6,0	(70мл.)	КУ 48,0/12,0	(140мл.)
<b>Американо</b> Americano	<b>120₽</b>	<b>Капучино</b> Cappuccino	<b>150₽</b>
КУ 48,0/12,0	(200мл.)	КБЖУ 203,0/8,9/9,4/20,7	(200мл.)
<b>Латте</b> Latte	<b>180₽</b>	<b>Какао с маршмэллоу</b> Cocoa served with marshmallow	<b>170₽</b>
КБЖУ 227,0/10,0/10,8/22,6	(250мл.)	КБЖУ 283,0/7,6/7,0/47,3	(300мл.)
<b>Чай авторский</b> Author's tea	<b>350₽</b>	<b>Чай листовой</b> Leaf tea	<b>200₽</b>
КБЖУ 151,1/1,0/0,3/36,2	(500мл.)	КУ 48/12	(1000мл.)

## ФРЕШ FRESH

<b>Апельсин</b> Orange	<b>300₽</b>	<b>Грейпфрут</b> Grapefruit	<b>300₽</b>
КБЖУ 97,5/2,3/0,5/21,0	(200мл.)	КБЖУ 86,5/2,3/0,5/18,3	(200мл.)
<b>Яблоко</b> Apple	<b>300₽</b>	<b>Морковь</b> Carrot	<b>300₽</b>
КБЖУ 102,0/1,0/0,0/24,5	(250мл.)	КБЖУ 86,3/3,3/0,3/17,8	(250мл.)

\*Пищевая ценность на 1 порцию: КБЖУ (калории, белки, жиры, углеводы), КУ (калории, углеводы)



# Gosti

## CAFÉ

### ЗАВТРАК

#### BREAKFAST

7 days a week the Breakfast from 8 a.m.

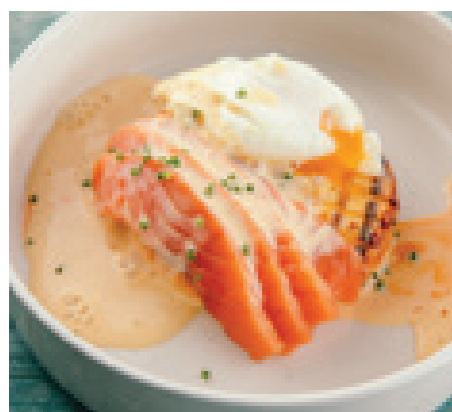
### ОБСЛУЖИВАНИЕ В НОМЕР

#### ROOM SERVICE

# 192

 г. Хабаровск, ул. Ленинградская 18, литер Б
  cafe-gosti.ru

 +7 (4212) 38-18-08
  cafe\_gosti\_khv



Все утренние хиты в кафе «Гости» каждый день с 08:00

**Каша манная с персиком**

140₽

Semolina porridge with peach

КБЖУ 272,3/7,4/4,2/51,1

(250гр.)

**Каша молочная (овсяная, рисовая)**

130₽

Milk porridge (oatmeal, rice)

КБЖУ 388,5/11,2/16,2/49,4

(250гр.)

**Каша на кокосовом молоке (овсяная, рисовая)**

300₽

Coconut Milk porridge (oatmeal, rice)

КБЖУ 501/10,0/30,5/46,7

(250гр.)

**Яичница из 2-х яиц с миксом салата, тостовым хлебом**

220₽

Fried eggs with salad mix, toast bread

КБЖУ 532,1/14,0/44/20,0

(100/50/30гр.)

**Датский блин**

250₽

• с малиной и шоколадным соусом  
danish pancake with raspberry and chocolate sauce

• с бананом и карамельным соусом  
danish pancake/ with banana and caramel sauce

КБЖУ 353,8/8,7/13,1/50,2; 341,8/9,7/10,5/52,2

(130/60гр.)

**Добавки Additions**

- бекон bacon 100₽
- грибы жареные fried mushrooms 100₽
- помидоры черри cherry tomatoes 50₽
- сыр cheese 80₽
- ветчина ham 80₽

(50гр., 50гр., 50гр., 50гр., 50гр.)

**Яичница Шакшука израильская**  
(паста из помидоров и перца, два яйца и домашний хлеб)

350₽

Israeli Shakshuka pasta with tomato and pepper sauce, two eggs and homemade bread

КБЖУ 693/19,2/46,5/49,4

(130/60гр.)

**Паштет из куриной печени с тостом и луковым джемом**

280₽

Chicken liver pate with toast and onion jam

КБЖУ 633,5/19,7/37,2/55,6

(160/30гр.)

**Оладьи из цуккини с рийетом из красной рыбы и сметаной**

370₽

Zucchini fritters with red fish rye and sour cream

КБЖУ 201,2/11,9/15,4/3,8

(120/60/30гр.)

**Сырники из творога с изюмом, сметаной и клубничным соусом**

400₽

Cottage cheese pancakes with raisins, sour cream and strawberry sauce

КБЖУ 664,4/26,0/50,6/26,3

(150/50гр.)

**Сырники из рикотты со сметанным кремом и апельсиновым соусом сюзетт**

350₽

Ricotta cottage cheese pancakes with sour cream and suzette orange sauce

КБЖУ 821,5/23,3/56,5/55,0

(150/50/50гр.)

**Добавки Additions**

(50гр., 50гр., 50гр., 50гр.)

- мёд honey 50₽
- сметана sour cream 50₽
- сгущенное молоко condensed milk 50₽
- джем jam 50₽

**Сэндвич со слабосоленым лососем и сметанным соусом**

600₽

Sandwich with lightly salted salmon and sour cream sauce

КБЖУ 316,6/13,9/15,2/31,0

(210гр.)

**Омлет с салатом и домашним хлебом**

270₽

Omelets with salad and homemade bread

КБЖУ 356,3/18,6/12,7/41,9

(150/30/40гр.)

**Яйцо Бенедикт с лососем и фирменным соусом**

600₽

Egg Benedict with salmon and brand sauce

КБЖУ 367,5/17,2/23,8/21,1

(150/40гр.)

**Сырники из творога с моцареллой и базиликом**

400₽

Cottage cheese pancakes with mozzarella and basil

КБЖУ 664,4/26,0/50,6/26,3

(150/50гр.)

**Сырники из творога с изюмом и сметаной**

320₽

КБЖУ 684,4/17,2/49,9/41,5

(150/50гр.)

**Блины со сметаной и апельсиновым конфитюром**

150₽

Pancakes with sour cream and orange marmalade

КБЖУ 323,0/6,5/12,1/47,0

(120гр.)

**Сэндвич с яйцом и беконом**

490₽

Sandwich with egg and bacon

КБЖУ 588,3/19,2/44,0/29,0

(220гр.)

\*Пищевая ценность на 1 порцию: КБЖУ (калории, белки, жиры, углеводы)